

# ペレットワーク選別装置 Type MAC-279-1

2台のラインセンサカメラでワーク表裏両面を同時に検査・選別します

## 「概要」

ペレット形状ワークの異物を検出し、圧縮エアにより良・不良品を効率よく選別します。

## 「特徴」

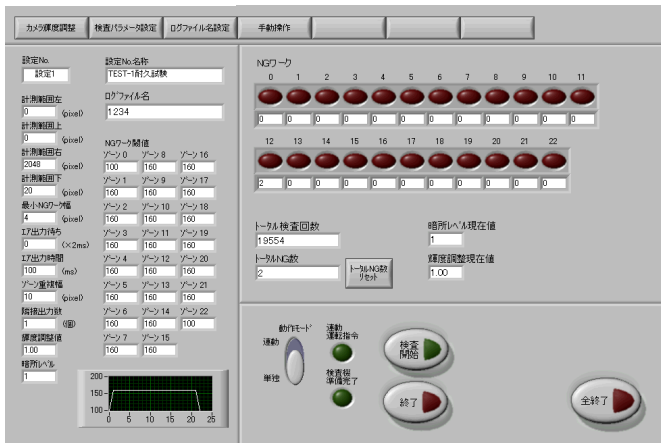
- ・2台のラインセンサカメラでワーク表裏両面を同時に検査・選別します。
- ・自動洗浄機能・オートカメラゲイン設定機能により、長時間連続運転が可能です。
- ・独自のエア選別技術によって、高い不良品除去率を有します。

## 「仕様」(ペレット形状 幅3mm 高さ2mm 長さ7mm)

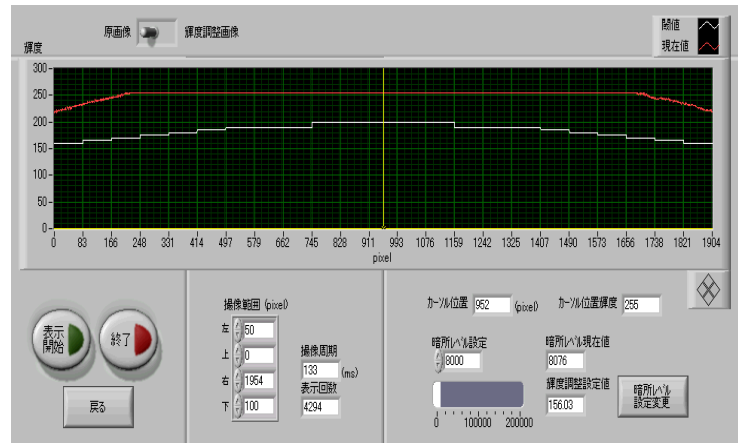
- ・製品処理能力 8,000,000個 / 時間 (約130,000個 / 分)
- ・検出範囲 幅500mm
- ・検出能力 0.2mm
- ・外形寸法 幅1,460mm 奥行き1,000mm 高さ1,800mm



## ・メインモニタ



## ・キャリブレーション



<http://www.natinst.com/nni>



(株)松浦電弘社は  
ナショナルインスツルメンツ  
のアライアンスメンバーです

平成13年度中小企業総合事業団 新技術研究調査事業において、「非接触3次元形状計測技術に関する研究調査」を実施しました。

## (株)松浦電弘社

〒921-8807 石川県石川郡野々市町二日市1丁目76

TEL : 076-248-2974

FAX : 076-246-6468

Email : info@denkoshu.net