

# TPMS計測システム

Type MAC-665

製造ライン、研究開発などさまざまなフィールドで使用可能です

## 特徴

- 各センサー周波数に対応 315MHz 433.92MHz
- リアルタイム時間周波数スペクトル表示可能
- 周波数偏移、復調後のベースバンド信号確認
- RF信号を受信後、復調、復号化して受信データ読み取り可能
- 送信信号の任意カスタマイズ、フィルタ、変調方式、送信データの符号化変更可

## 概要

松浦電弘社のTPMSソリューションはナショナルインスツルメンツ(NI)製RFハードウェアモジュールを採用しており、RF信号発生器、RFアナライザ、柔軟なソフトウェアを組み合わせ実現しています。

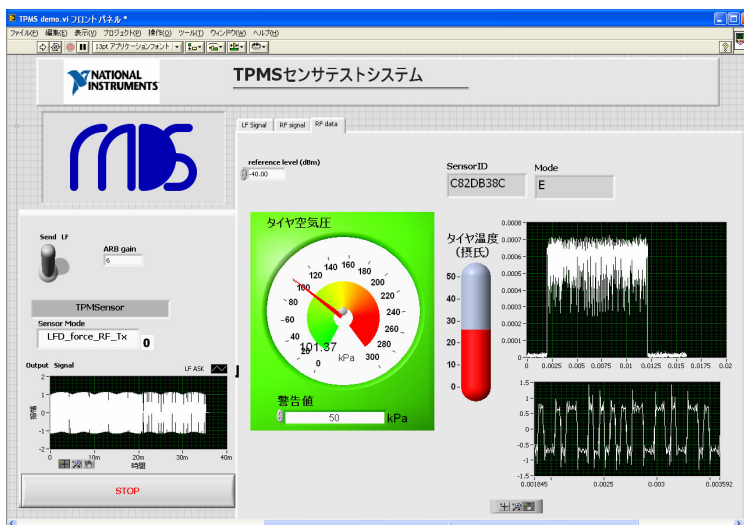
送信・受信信号のスペクトル解析、リアルタイムスペアナのような時間・周波数データ表示、受信データの解読と文字表示、OK/NGの自動判断など、幅広いカスタマイズが可能なシステムです。

ソフトウェアで変調・復調方式を定義できるため、同じシステムで既存のTPMセンサーに対応することができ、さらには自ら定義したカスタマイズTPMセンサーに対しても容易に信号の送受信、解析を行うことが可能です。

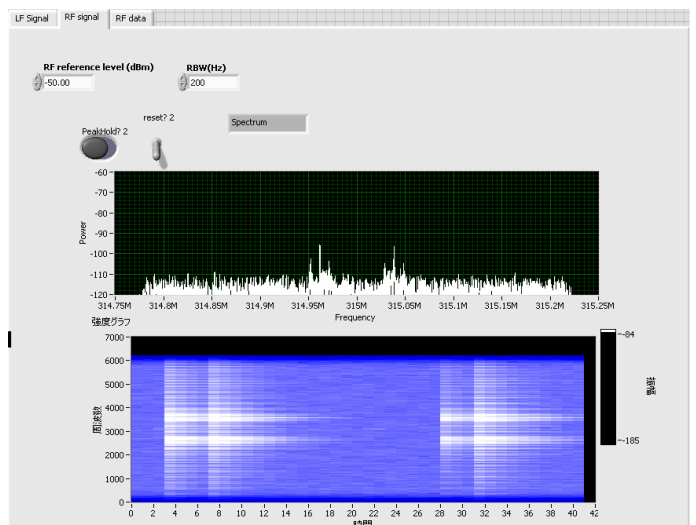
ソフトウェアの変更でキーレスにも対応することが可能です。

また、NI製品をベースとしているため、CAN通信を通じてECUとのデータ送受信確認機能を追加、もしくはタイヤの振動、回転計測アプリケーションと合わせて圧力を測定、信号の強度変化を測定、といったことも可能となります。

## メイン画面



## 解析画面



<http://www.ni.com/jp>

NATIONAL INSTRUMENTS  
**Alliance**  
PROGRAM

MDS

<http://www.denkoshanet/>  
株式会社松浦電弘社

〒921-8807 石川県石川郡野々市町二日市1丁目76

Tel: 076-248-2974

Fax: 076-246-6468

E-mail: info@denkoshanet